



Investeringar för klimatet

Yvonne Ruwaida, 28 januari 2016

Investeringar i fossilfria resor

BP16 och VÅP15	2016	2017	2018	2019
Cykelstrategi	25	75	0	0
Kollektivtrafik i landsbygd	200	210	210	230
Järnvägsunderhåll	1 340*	1 340*	1 340*	100*
Förbättrade konkurrensvillkor för godstransport på järnväg	75	75	75	75
Stöd till elbussar	50	100	100	100
Supermiljöbilspremien	94	0	0	0
Samordning av energiomställning i transportsektorn	3	3	3	3
Summa	1787	1803	1728	508

* Redovisat vid pressträff om jobbagendan 2015-08-25

KLIMAT

KLIVET

Lokala klimatinvesteringar. Mätbara resultat.

Klimatklivet – en av regeringens viktigaste klimatsatsningar

Regeringens satsning	2015	2016	2017	2018
Klimatinvesteringar	125	600	600	600

- Förordning om stöd till lokala klimatinvesteringar (SFS 2015:517) reglerar investeringsstödet
- Naturvårdsverket fattar beslut och har huvudansvar för Klimatklivet
- Ansökningar skickas till Länsstyrelsen
- Energimyndigheten samordnar laddinfrastrukturens utveckling

Klimatklivet 2015

- 97 investeringsprojekt har beviljats stöd
- Leder till 1,5 miljoner ton minskade utsläpp
- 1154 laddstationer för elfordon
- 4 nya tankstationer för biogas
- 5 biogasanläggningar
- 4 förbehandlingsanläggningar för avfall för biogasproduktion
- Investeringar om totalt 680 miljoner kronor varav 270 miljoner kronor är investeringsstöd

Arbete/fritid och livskvalitet

Resfria möten frigör tid:

- Till annat arbete i **92 %** av fallen
- Utanför arbetet i **86 %** av fallen



Källa: Voytenko, Y., Arnfalk, P., Lindeblad, P., Mont, O., Klintman, M. and Mont, O. 2013.
Resfria Möten – vad blir effekterna och hur redovisar man dem?

Prestation, arbetsproduktivitet, kvalitet

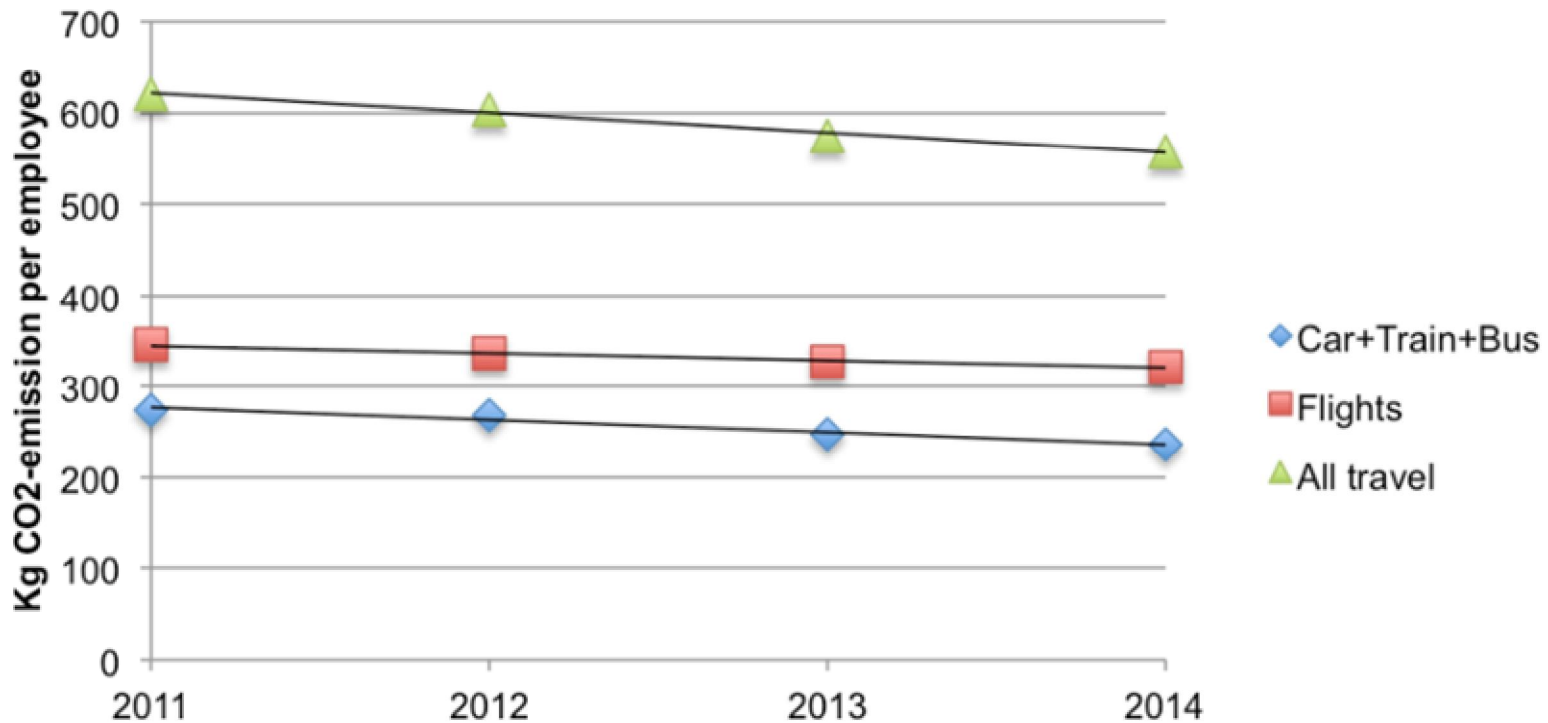
- **78 %** upplever att arbetsproduktiviteten ökar med resfria möten
- **70 %** upplever att resfria möten ökar både arbetsproduktivitet och kvalitet



Källa: Voytenko, Y., Arnfalk, P., Lindeblad, P., Mont, O., Klintman, M. and Mont, O. 2013.
Resfria Möten – vad blir effekterna och hur redovisar man dem?

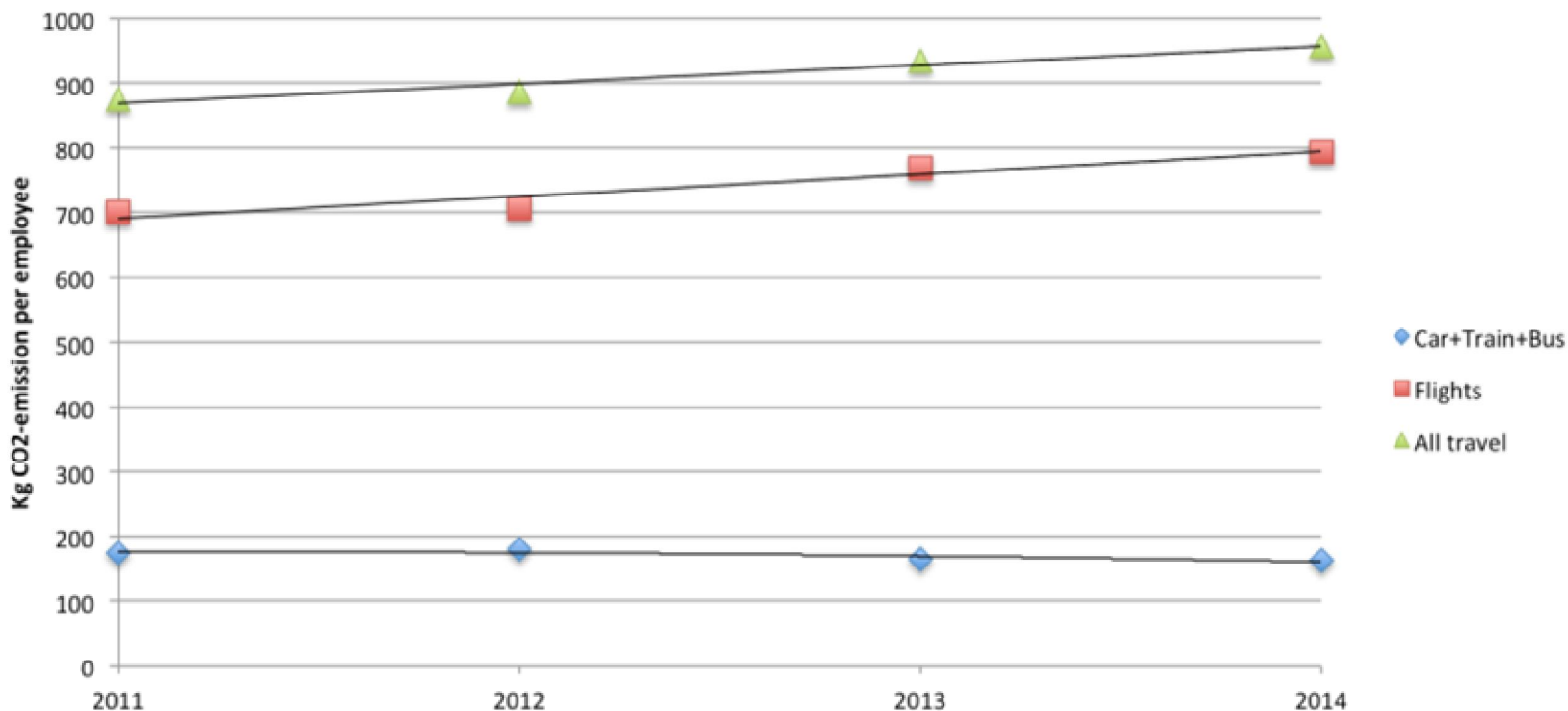
REMM-myndigheter: - 10,2 %

2011–2014 har REMM-myndigheterna i snitt minskat CO₂-utsläpp från tjänsteresor per anställd med 10,2 %.



Övriga myndigheter: + 9,4 %

Under samma period har övriga myndigheter i stället ökat motsvarande utsläpp med 9,4 %.



Färdplan 2016–

Motsvarande resultat i övriga statliga myndigheter ger:

- Minskade utsläppen av koldioxid med cirka *36 000 ton* per år.
- Ekonomisk besparing på cirka *två miljarder kronor* per år (kanske betydligt mer)

